

Wellness in  
privater Atmosphäre!



Waldpension

Das Urlaubs- und Erholungsparadies

[www.wald-pension.de](http://www.wald-pension.de)

[www.facebook.com/wald-pension.de](https://www.facebook.com/wald-pension.de)



Ein herzliches "Grüß Gott" in der WALDPENSION in Kollnburg, eingebettet in die faszinierende Landschaft des Bayerischen Waldes. Ein beliebtes Urlaubsziel für Ruhesuchende, Aktiv- und Wellnessurlauber.

Ein herzliches "Grüß Gott"



Unsere Pension liegt in ruhiger Südlage direkt am Waldrand, abseits vom Straßenlärm. Freuen Sie sich auf einen unvergesslichen Urlaub, bei dem Sie sich "wie Zuhause" fühlen. Statt Stress und Alltagshektik - Erholung mit bayerischer Lebensart und Gemütlichkeit. Nach einem ausgefüllten Tag erwartet Sie wohlige Geborgenheit, dafür sorgen wir gerne.





*Gastfreundschaft erleben!*



[www.wald-pension.de](http://www.wald-pension.de)

*...erholsam und gemütlich!*





Hier macht  
das Wohnen Freude...

...in komfortablen Gästezimmern und gemütlichen Ferienwohnungen. Frühstücks- u. Aufenthaltsraum mit Kachelofen und gesellige, zünftige Abende im Freien, runden das Angebot ab.



Nach einem reichhaltigen Frühstück mit Vitalkost oder deftigen Schmankerln starten Sie gutgelaunt in einen neuen Urlaubstag.





# Spiel - Spaß - Abenteuer!

Spiel-Spaß-Abenteuer! Die Lieblingsplätze unserer kleinen Gäste sind unsere Spielwiese und der großzügige Spielplatz gleich nebenan!



Mit Vergnügen und Abwechslung gestalten Sie Ihre Urlaubsfreizeit in dieser herrlichen Ferienregion mit: gemeinsamen Wanderungen, Golfen, Tennis, aufregende Motorrad- und Mountainbiketouren, Glaskunst an der Glasstraße, Kultur usw. Es gibt so viele Möglichkeiten!



Relaxen Sie im hauseigenen Hallenbad  
(10x4m, 28° C), im Wellnessbereich oder  
auf unserer Liegewiese direkt am Haus.  
Freiheit atmen - Zeit haben - lachen und  
Spaß haben!

*...eintauchen und fröhlich sein!*



[www.wald-pension.de](http://www.wald-pension.de)

*... Harmonie und Ruhe!*





Nach einem erlebnisreichen Tag heißt es eintauchen und entspannen in unserem WOHLFÜHLWELLNESSBEREICH.



## Aufblühen und entspannen!

- ◆ Infrarotkabine
- ◆ Solegrotte
- ◆ Felsendusche
- ◆ Kneippbecken
- ◆ Finnische- und Feuchtsauna
- ◆ Wassergymnastik im Hallenbad
- ◆ Hydrojet
- ◆ Kosmetik- u. Massageanwendungen



Gerne sind wir behilflich bei persönlich abgestimmten Wellness Programmen. Nehmen Sie sich Zeit für Harmonie und Ausgeglichenheit. Wie Sie sich auch entscheiden, Sie fühlen sich hinterher wie neu geboren. Schöne Ferien - vitalisierend, belebend und erfrischend.





Viel Zeit für Sport, Spaß u. Freizeit!

**Kollnburg bietet Ihnen:**

- ◆ markierte Wanderwege ca 100 km
- ◆ Naturlehrpfad (Pröllersteig)
- ◆ Trimmichpfad und Mountainbiking
- ◆ Nordic Walking
- ◆ Tennisplatz, Freibad u. Kneippanlagen
- ◆ Motorradmuseum
- ◆ Abfahrtspisten und Langlaufloipen
- ◆ Rodelbahnen und Eisstockbahn
- ◆ geräumte Winterwanderwege
- ◆ Heimat- und Gartenfeste
- ◆ Ausflugsmöglichkeiten mit dem Bus z.B. Prag, Nationalpark, Passau usw.
- ◆ Im 5 Autominuten entfernten St. Englmar ist die längste Sommerrodelbahn im Bayer. Wald [www.sommerrodeln.de](http://www.sommerrodeln.de)
- ◆ Waldwipfelweg - [www.waldwipfelweg.de](http://www.waldwipfelweg.de)
- ◆ Kletterwald in St. Englmar



Bei uns im Naturpark Bayerischer Wald kann man diese grandiose Natur besonders intensiv erleben.





Ob stille Genießer oder aktiver, sportlicher  
Urlaubsgast - bei uns finden alle ihren Rhythmus!



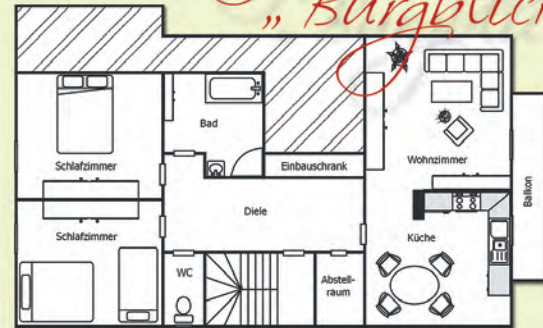
[www.wald-pension.de](http://www.wald-pension.de)





Im Nebenhaus bieten wir 2 gemütlich ausgestattete Ferienwohnungen mit jeglichem Komfort für 2-5 Personen. **Ferienwohnung "Burgblick"** Mansardenwohnung (82 qm) mit Balkon.

# Ferienwohnung „Burgblick“



**Ausstattung:** voll ausgestattete Küche, mit gemütlicher Essecke, Geschirrspüler, Mikrowelle, Kaffeemaschine, Backofen, Ceranfeld, Kühl-/Gefrierschrank uvm., Wohnzimmer mit Balkon, SAT-TV u. Telefon, Bad mit Dusche und Badewanne, separates WC und 2 Schlafzimmer.



Ferienwohnung "Pröllerblick" Erdgeschosswohnung (82 qm) für 2-5 Personen mit großer Terrasse.



*Ferienwohnung*

**Ausstattung:** großzügiger, offener Wohn- und Essbereich, voll ausgestattete Küche mit Geschirrspüler, Mikrowelle, Kaffeemaschine, Backofen, Ceranfeld, Kühl-/Gefrierschrank, uvm., separater Essbereich, Wohnbereich mit Sat-TV und Telefon, Bad mit Dusche, separates WC und 2 Schlafzimmer.



*„Pröllerblick“*

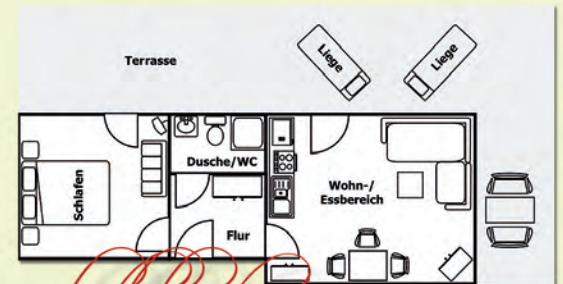




Ferienwohnung "Bayerwaldblick" (45 qm)  
für 2-3 Personen im Haupthaus mit großer Terrasse.



Ferienwohnung



„Bayerwaldblick“

**Ausstattung:** großzügiger, offener Wohn- u. Essbereich, voll ausgestattete Küche mit Geschirrspüler, Mikrowelle, Kaffeemaschine, Backofen, Ceranfeld, Kühl-/Gefrierschrank, uvm., separater Essbereich, Wohnbereich mit Sat-TV und Telefon, Bad und Schlafzimmer.





# Ferienwohnung



„Sonnenblick“

**Ferienwohnung "Sonnenblick"** (42 qm)  
für 2-3 Personen im Haupthaus mit Balkon.



**Ausstattung:** großzügiger, offener Wohn- und Essbereich, voll ausgestattete Küche mit Geschirrspüler, Mikrowelle, Kaffeemaschine, Backofen, Ceranfeld, Kühl-/Gefrierschrank, uvm., separater Essbereich, Wohnbereich mit Sat-TV und Telefon, Bad und Schlafzimmer.

„Sonnenblick“ Burg





Blicken Sie auf die Berge des Bayerischen Waldes - das sanfte Grün der Wälder und Wiesen wird Sie begeistern!

## *Komfortable Zimmer*

Schon bevor Sie eintreten, wissen Sie: Hier finden Sie die Ruhe, die Sie sich wünschen und die Erholung, die aus Ihrem Urlaub ein Erlebnis macht. Genießen Sie traumhafte Tage in unseren komfortablen und freundlichen Zimmern mit Balkon oder Terrasse, DU/WC, TV, Radio, Kühlschrank, Safe und Telefon.



## *Entspannen & Wohlfühlen!*

Ausschlafen und genussvoll Frühstück, der Urlaubstag kann beginnen!  
Freuen Sie sich darauf!



# Ein Wintertraum...



Ein Wintertraum wird wahr in der kalten Jahreszeit! Dann lockt das einzigartige Winterparadies vor einer märchenhaften, verschneiten Landschaft - mit allen Möglichkeiten für Wintersportler und Romantiker: Pistenspaß am Pröller-Skidreieck u. im Skigebiet-Predigtstuhl-St. Englmar, gespurte Loipen, Rodelabfahrten, geheimnisvolle Fackelwanderungen, Kutschenfahrten durch die glitzernde Winterwelt.

## ...in herrlicher Umgebung!

Unsere kleinen Gäste lieben die Schneeballschlacht und das Toben im Schnee - Spüren auch Sie den Zauber dieser Jahreszeit!

Genießen Sie die herzliche Gastfreundschaft in angenehmer Atmosphäre.





# Unsere Zimmer

## Preis pro Person/Nacht mit Frühstück

	Winter Dez. - Feb.	Saison März - Nov.
--	-----------------------	-----------------------

**Gemütliches Doppelzimmer** mit  
Sofa, DU/WC, TV, Radio, Safe,  
Telefon, Kühlschrank

<b>44,00 €</b>	<b>34,00 €</b>
----------------	----------------

**Gemütliches Doppelzimmer**  
DU/WC, TV, Radio, Safe, Telefon,  
Kühlschrank

<b>44,00 €</b>	<b>30,00 €</b>
----------------	----------------

**Doppelzimmer - Alleinnutzung**  
DU/WC, TV, Radio, Safe, Telefon,  
Kühlschrank

<b>55,00 €</b>	<b>43,00 €</b>
----------------	----------------

## Info Zimmer - Kinder im Elternzimmer:

- ◆ 3 Jahre frei
- ◆ 4-6 Jahre Euro 12,00
- ◆ 7-14 Jahre 50%
- ◆ im eigenen Zimmer 10% Ermäßigung
- ◆ Die Preise verstehen sich pro Person/Übernachtung bei einem Mindestaufenthalt von 4 Übernachtungen

**Aufschlag:** ◆ 1 Übernachtung Euro 10,00 ◆ 2 Übernachtungen Euro 6,00  
◆ 3 Übernachtungen Euro 3,00



## Allgemeine Info für Ferienwohnung u. Zimmer:

- ◆ Kurtaxe: Erwachsene Euro 0,70;  
Kinder 4 bis 16 Jahre Euro 0,35 pro Übernachtung
- ◆ Kleine Hunde können nur nach vorheriger  
Absprache mitgebracht werden (Leinenpflicht)  
für Euro 12,00 pro Nacht ohne Gegenleistung.  
Wir bitten um Ihr Verständnis dass im Früh-  
stücks/Aufenthaltsraum und im Wellness-  
bereich ihre vierbeinigen Lieblinge keinen  
Zutritt haben
- ◆ Bei Buchungen für Silvester Mindestaufenthalt  
7 Übernachtungen
- ◆ Diese Preisliste verliert mit dem Erscheinen  
einer neuen ihre Gültigkeit





## Unsere Pension bietet Ihnen:

- ◆ hauseigenes Hallenbad 28° 10m x 4m
- ◆ neuer Wellnessbereich
- ◆ Sonnenterrasse und Tischtennis
- ◆ große Liege- und Spielwiese
- ◆ Kinderspielplatz
- ◆ Wandertouren
- ◆ Ortsbesichtigung, Pferdekutschfahrten
- ◆ W-LAN kostenlos
- ◆ Bahnreisende werden kostenlos vom Bahnhof Viechtach abgeholt
- ◆ Parkplätze direkt am Haus, ohne Durchgangsverkehr
- ◆ Die Zimmer sind ab 14:00 Uhr bezugsfertig
- ◆ Späteste Anreiseszeit 19:30 Uhr
- ◆ Am Abreisetag bitte die Zimmer bis 10:00 Uhr freigeben
- ◆ Leihgebühr: Bademantel Euro 5,00  
Saunatuch Euro 2,50



Im Preis enthalten - kostenlose Benutzung unseres neuen Wellnessbereiches mit Hallenbad.

# Unsere Ferienwohnungen

## Preise für Ferienwohnungen pro Nacht

**Winter**  
Dez. - Feb.

**Saison**  
März - Nov.

\*\*\*\* **FeWo "Pröllerblick"** 82 qm  
2 Schlafzimmer, Wohnküche, Bad und separate Toilette.  
Belegung bis 5 Personen

**95,00 €**

**85,00 €**

(Preis bis 2 Personen)

\*\*\*\* **FeWo „Burgblick“** 82 qm  
2 Schlafzimmer, Wohnzimmer Küche, Bad mit DU, Badewanne, separate Toilette. Belegung bis 5 Personen

**95,00 €**

**85,00 €**

(Preis bis 2 Personen)

**FeWo „Bayerwaldblick“** 45 qm  
1 Schlafzimmer, Wohnküche, Bad.  
Belegung bis 3 Personen

**80,00 €**

**70,00 €**

(Preis bis 2 Personen)

**FeWo „Sonnenblick“** 42 qm  
1 Schlafzimmer, Wohnküche, Bad.  
Belegung bis 3 Personen

**80,00 €**

**70,00 €**

(Preis bis 2 Personen)

## Info Ferienwohnungen:

- ◆ Für jede weitere Person berechnen wir Euro 5,00.
- ◆ Bettwäsche, Handtücher, Geschirr und Geschirrtücher sind vorhanden.
- ◆ Auf Nachfrage bieten wir Brötchenservice und Frühstück. Das Frühstück kostet 8,50 Euro pro Person, Kinder 4-12 Jahre Euro 5,00.
- ◆ Zuschlag bei einem Aufenthalt in Ferienwohnung unter 7 Übernachtungen einmalig Euro 40,00.

# Waldpension

Das Urlaubs- und Erholungsparadies

Waldpension, Beate Fleischmann  
Schulweg 1, 94262 Kollnburg/Bayer. Wald  
Tel.: 09942/8757, Fax: 09942/5227  
[www.wald-pension.de](http://www.wald-pension.de)  
[info@wald-pension.de](mailto:info@wald-pension.de)

*Wir freuen uns auf Sie!*



Damit Sie ohne Umwege bei uns ankommen, folgen Sie der Straßenspinne in unseren wunderschönen, anerkannten Erholungsort Kollnburg im Herzen des Bayerischen Waldes. Wir freuen uns auf Sie!